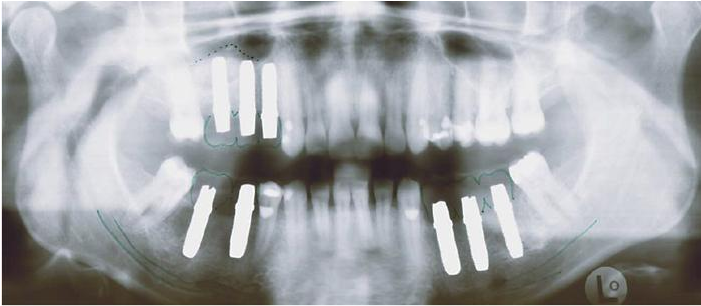


# Anatomia di un impianto dentale

Ortopantomografia



**Un impianto dentale è costituito essenzialmente da tre parti:**

- impianto o pilastro: struttura simile a una vite che viene inserita nell'osso, può essere in titanio o, recentemente, in zirconia;
- abutment: piccola struttura di metallo o ceramica che connette la protesi all'impianto;
- protesi: corona artificiale che sostituisce quella naturale.

